

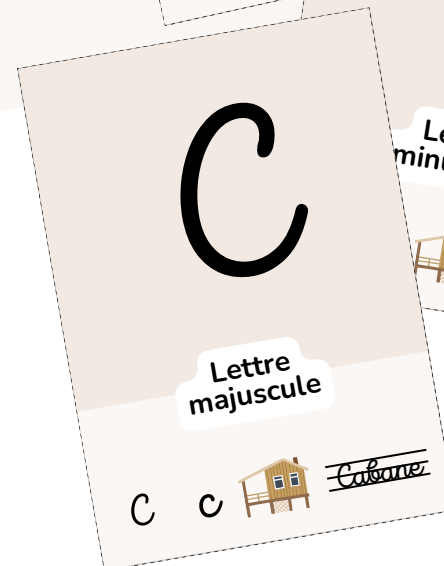
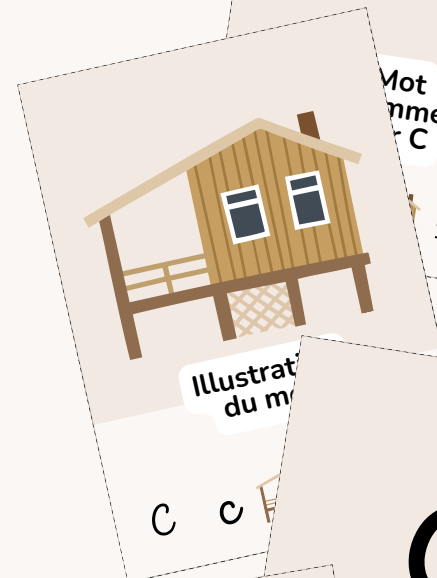
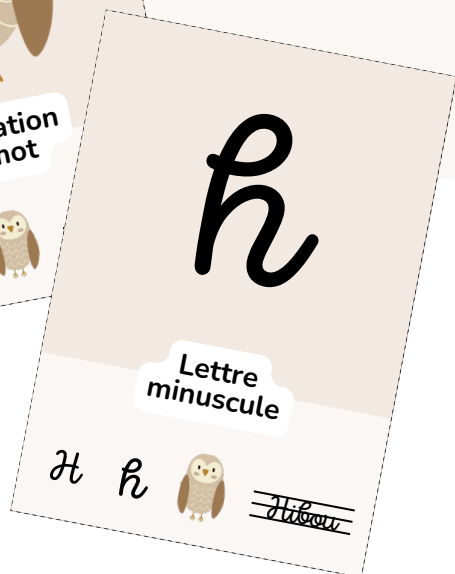


Jeu à imprimer

Les 26 familles de lettres

Apprendre l'alphabet en s'amusant !

Français · 5-7 ans



Les règles du jeu

a c
B

Le jeu suit le principe classique du jeu des 7 familles.

Chacune des 26 familles est composée de 4 cartes, correspond à une lettre de l'alphabet :

- La lettre en majuscule ;
- La lettre en minuscule ;
- Un mot commençant par cette lettre ;
- Une illustration représentant ce mot.

Mise en place

- Mélanger toutes les cartes.
- Distribuer 4 à 6 cartes par joueur (le reste constitue la pioche).
- Le but du jeu est de reconstituer le plus grand nombre de familles complètes.

Déroulement

- À tour de rôle, chaque joueur demande à un autre une carte spécifique :
« Dans la famille B, je voudrais la lettre minuscule. »
- S'il l'obtient, il rejoue ; sinon, il pioche.
- Lorsqu'un joueur rassemble les 4 cartes d'une même famille, il pose la famille devant lui.
- Le jeu se termine quand toutes les familles ont été reconstituées.



A

Lettre
majuscule

A a  Abeille

a

Lettre
minuscule

A a  Abeille



Illustration
du mot

A a  Abeille

Abeille

Mot
qui commence
par A

A a  Abeille

B

Lettre
majuscule

B b  Bûche

b

Lettre
minuscule

B b  Bûche

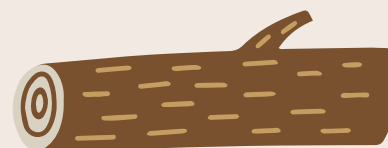


Illustration
du mot

B b  Bûche

Bûche

Mot
qui commence
par B

B b  Bûche

C

Lettre
majuscule

C c  Cabane

c

Lettre
minuscule

C c  Cabane



Illustration
du mot

C c  Cabane

Cabane

Mot
qui commence
par C

C c  Cabane

D

Lettre
majuscule

D d  Dunes

d

Lettre
minuscule

D d  Dunes



Illustration
du mot

D d  Dunes

Dunes

Mot
qui commence
par D

D d  Dunes

Les 26
familles
de lettres



Les 26
familles
de lettres



Les 26
familles
de lettres



Les 26
familles
de lettres



Les 26
familles
de lettres



Les 26
familles
de lettres



Les 26
familles
de lettres



Les 26
familles
de lettres

